

บล็อกและกระเบื้องคอนกรีต ดูราววัน



ทุกความลงตัว สำหรับพื้นที่ภายนอก



✓ งานพื้นสวย ✓ โดดเด่น ✓ แข็งแกร่ง



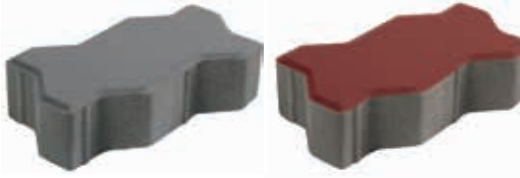
ดี คู่คุณค่า ดูราววัน



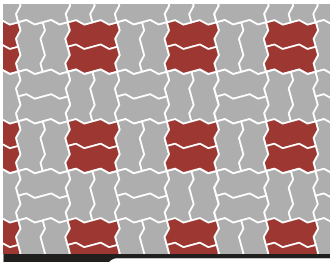
## บล็อกคอนกรีต ดูราวัน

ใช้สำหรับงานตกแต่งพื้นภายนอก มีเดือยคัตแนว ช่วยให้การปูประสานระหว่างก้อนทำได้ง่าย แนบแน่น ลมตัวทุกการขัดฉาบ

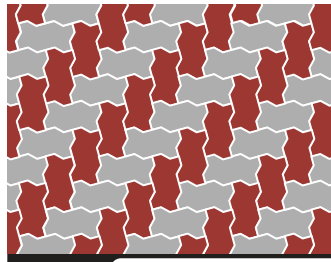
### บล็อกคดกรีธ ดูราวัน



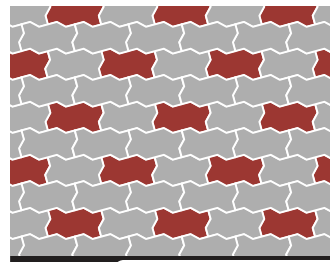
ขนาด (ซม.)	11.25 x 22.5 x 6
น้ำหนัก	3.30 กก.
การใช้งาน	40 ก้อน/ตร.ม.



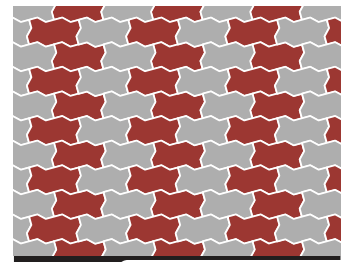
ลาย UP-1  
ปริมาณการใช้สินค้าต่อ 1 ตร.ม.  
สีเทา จำนวน 30 ก้อน  
สีแดง จำนวน 10 ก้อน



ลาย UP-3  
ปริมาณการใช้สินค้าต่อ 1 ตร.ม.  
สีเทา จำนวน 20 ก้อน  
สีแดง จำนวน 20 ก้อน



ลาย UP-4  
ปริมาณการใช้สินค้าต่อ 1 ตร.ม.  
สีเทา จำนวน 30 ก้อน  
สีแดง จำนวน 10 ก้อน



ลาย UP-6  
ปริมาณการใช้สินค้าต่อ 1 ตร.ม.  
สีเทา จำนวน 20 ก้อน  
สีแดง จำนวน 20 ก้อน

### บล็อกสนามหญ้า ดูราวัน



ขนาด (ซม.)	25 x 40 x 8
น้ำหนัก	12 กก.
การใช้งาน	10 ก้อน/ตร.ม.



## ขอบคั่นหินทรงมน ดูราวัน

ใช้สำหรับจัดขอบ เพื่อให้บล็อกปูพื้นชิดเกาะ เรียบเสมอกัน และง่ายต่อการปูตกแต่งพื้น



### ขอบคั่นหินเล็กทรงมน

ขนาด (ซม.)	11 x 50 x 20
น้ำหนัก	24 กก.
การใช้งาน	2 ท่อน/เมตร

### ขอบคั่นหินใหญ่ทรงมน

ขนาด (ซม.)	11 x 100 x 30
น้ำหนัก	99 กก.
การใช้งาน	1 ท่อน/เมตร



## กระเบื้องคอนกรีต ดูราวัน

ได้มาตรฐาน มอก. ติดตั้งง่าย ใช้กับงานตกแต่งพื้นภายนอกได้ ทั้งประเภทตกแต่งสวน พื้นที่รอบๆบ้าน ทางเท้า ลานกิจกรรม ลานจอดรถ โดยมีลวดลายที่คมชัด สีสันสวยงาม

ขนาด (ซม.)	40 x 40 x 3.5
น้ำหนัก	13.8 กก.
การใช้งาน	6.25 แผ่น/ตร.ม.

### ลายพัดโบก



สีเทา



สีแดง

### ลายลานเล่น



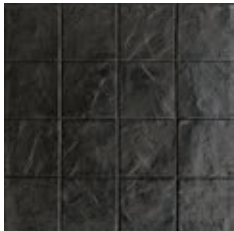
สีเทา



สีแดง



### รุ่นแลตทิงบ๊วย



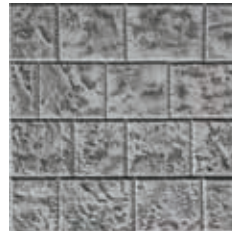
ลายลมาทร์็อค สีดำ



ลายลมาทร์็อค สีดำ



ลายโททันร็อค สีดำ



ลายโททันร็อค สีดำ



### รุ่น UVT



ลายลมาทร์็อค สีแอมบราวนี่



ลายลมาทร์็อค สีซิลเวอร์สโตน



ลายโททันร็อค สีแอมบราวนี่



ลายโททันร็อค สีซิลเวอร์สโตน

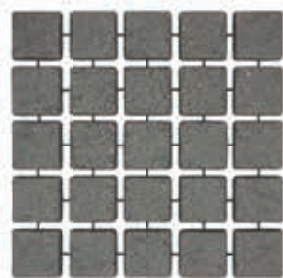


## คาร์เพ็ทสโตน ดูราวัน



### รุ่นโททัน พีวัพ่น

ขนาด (ซม.)	40 x 50 x 3.5
น้ำหนัก	10.50 กก.
การใช้งาน	5 แผ่น/ตร.ม.



### รุ่นลาแควร์ พีวัพ่น

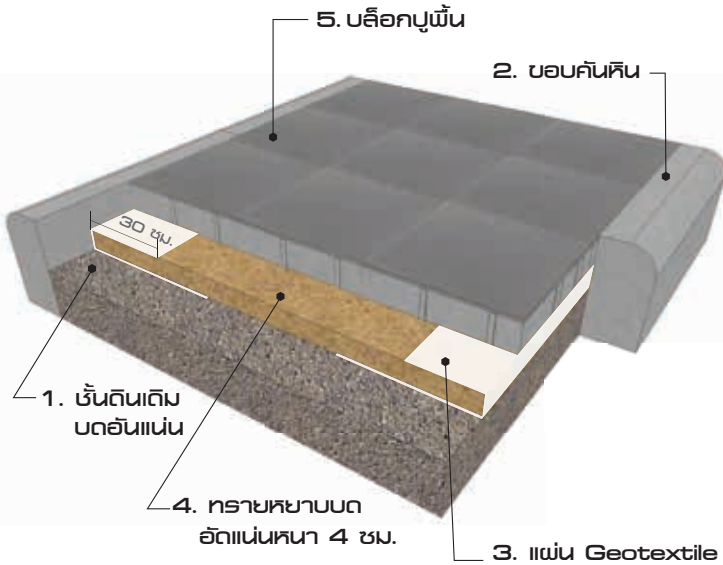
ขนาด (ซม.)	50 x 50 x 3.5
น้ำหนัก	16 กก.
การใช้งาน	4 แผ่น/ตร.ม.





## ขั้นตอนการติดตั้ง

## บล็อกปูพื้น PAVING BLOCK



### TIPS :

1. ควรมีการปักหมุดขึงเส้นเอ็น ในแนวตั้งและแนวนอน เพื่อช่วยในการวัดระดับพื้น และเป็นแนวหลักในการปูกระเบื้อง
2. การตัดก้อนบล็อกปูพื้น ให้ใช้เครื่องตัดบล็อกหรือใบตัดคอนกรีต และผู้ตัดควรมีความชำนาญ
3. การลงน้ำยาเคลือบเงापิ้วคอนกรีต ควรลงในขณะที่พื้นแห้งสนิท ไม่เปียกชื้น เพราะความชื้นอาจทำให้บล็อกเกิดคราบขาวได้
4. ควรมีการลงน้ำยาทุกๆ 1 ปี เพื่อเป็นการบำรุงรักษาสภาพสินค้า ให้สวยงามเสมอ

### 1 ชั้นดินเดิมบดอัดแน่น :

ขุดเปิดหน้าดินเพื่อกำจัดขยะหรือวัชพืช จากนั้นปรับระดับให้พอเรียบ และตบอัดให้แน่น กรณีพื้นที่มีระดับต่ำมากควรถมให้สูงขึ้น โดยเว้นระดับเพื่อทรายและบล็อกไว้ 8-10 ซม.

### 2 วางขอบ :

การวางขอบก่อนปูพื้น เพื่อใช้เป็นแนวกำหนดขอบเขตของพื้นและป้องกันทรายร่อนพื้นไหล โดยสามารถเลือกขอบได้ทั้งขอบคันหิน ขอบตกแต่ง หรือขอบฝังดิน

### 3 แผ่ใยสังเคราะห์รองทราย (Geo Textile) :

สำหรับพื้นที่ที่ทรายมีโอกาสไหลตัว แนะนำให้ปูใยสังเคราะห์รองทราย เพื่อป้องกันทรายที่ปรับระดับแล้วไหล โดยปูให้ใยสังเคราะห์ห่อทับทรายด้านบนไว้ประมาณ 30 ซม. ในลักษณะตัว U แล้วใช้บล็อกปูทับจนเต็ม

### 4 ชั้นทรายหยาบบดอัดแน่น :

ใช้ทรายหยาบรองพื้นเพื่อปรับระดับ บดอัดด้วยเครื่องบดให้แน่น แนะนำความหนาของทรายหลังบดอัดที่ 4 ซม. และปาดหน้าทรายให้เรียบได้ระดับตามที่กำหนด

### 5 ชั้นบล็อกปูพื้น :

เริ่มปูบล็อกจากมุมใดมุมหนึ่งหรือจากจุดศูนย์กลาง (กรณีปูเป็นวงกลม) จนเต็มพื้นที่ ตรวจสอบลวดวัดแนวทุกๆ 10-15 ตร.ม. และเมื่อปูเต็มพื้นที่แล้ว ให้ตัดเศษบล็อกใส่ให้เต็ม

### 6 ทรายละเอียดหยอดระหว่างบล็อก :

หลังจากปูบล็อกเต็มพื้นที่แล้ว ให้ใช้ทรายละเอียดหกรอบกับผิวหน้าบล็อก ใช้ไม้กวาดเกลี่ยทรายลงในร่องระหว่างก้อนบล็อก ตบอัดให้แน่น และกวาดทรายส่วนที่เกินออก

### 7 ลงน้ำยาประสานทราย :

ลงน้ำยาประสานทราย เพื่อช่วยทำให้ทรายหยอดรอบเกาะตัวแน่น

### 8 น้ำยาเคลือบเงापิ้วคอนกรีต :

ลงน้ำยาเคลือบเงापิ้วคอนกรีต เพื่อช่วยป้องกันสิ่งสกปรกบนผิวหน้าบล็อกปูพื้น จะทำให้สามารถดูแลทำความสะอาดได้ง่าย และช่วยให้สีสนิมโลหะ

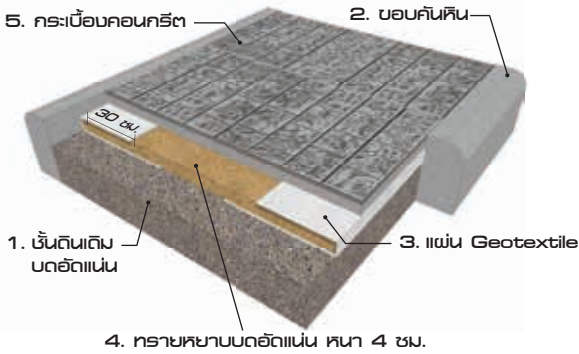


## ขั้นตอนการติดตั้ง

## กระเบื้องปูพื้น PAVING TILE



### A พื้นที่รับน้ำหนักน้อย เช่น ทางเดินในสวน



#### 1. ชั้นดินเดิม :

ขุดเปิดหน้าดินเพื่อกำจัดขยะหรือวัชพืช จากนั้นปรับระดับให้พอเรียบ และตบอัดให้แน่น กรณีพื้นที่มีระดับต่ำมากควรถมให้สูงขึ้น โดยเว้นระดับเพื่อทรายและบล็อกไว้ 8-10 ซม.

#### 2. วางขอบ :

การวางขอบก่อนปูพื้น เพื่อใช้เป็นแนวกำหนดขอบเขตของพื้นและป้องกันทรายรอบพื้นไหล โดยสามารถเลือกขอบได้ทั้งขอบคันทัน ขอบตกแต่ง หรือขอบฝังดิน

#### 3. แผ่ใยสังเคราะห์รองทราย (Geo Textile) :

สำหรับพื้นที่ที่ทรายมีโอกาสไหลตัว แนะนำให้ปูแผ่นใยสังเคราะห์รองทราย เพื่อป้องกันทรายที่ปรับระดับแล้วไหล โดยปูให้แผ่นใยสังเคราะห์ห่อทับทรายด้านบนไว้ประมาณ 30 ซม. ในลักษณะตัว U แล้วใช้บล็อกปูทับจนเต็ม

#### 4. ชั้นทรายหยาบบดอัดแน่น :

ใช้ทรายหยาบรองพื้นเพื่อปรับระดับ บดอัดด้วยเครื่องบดให้แน่น แนะนำความหนาของทรายหลังบดอัดที่ 4 ซม. และปาดหน้าทรายให้เรียบได้ระดับตามที่กำหนด

### B พื้นที่รับน้ำหนักปานกลาง เช่น ทางเท้า ลานกิจกรรม



#### 1. ชั้นดินเดิม :

ขุดลอกหน้าดินเพื่อกำจัดวัชพืช ปรับระดับให้พอเรียบและตบอัดให้แน่น กรณีพื้นที่มีระดับต่ำมาก ควรถมให้สูงขึ้นโดยเว้นระดับเพื่อชั้นคอนกรีตหยาบ, ปูนทราย (Mortar), และกระเบื้องปูพื้นไว้ที่ 8-10 ซม.

#### 2. ชั้นคอนกรีตหยาบ (Lean Concrete) :

เทคอนกรีตหยาบความหนา 5-7 ซม. เพื่อช่วยรับน้ำหนัก บรรเทาการทรุดตัว

#### 3. ชั้นกระเบื้องคอนกรีต :

ปูกระเบื้องด้วยปูนทราย (Mortar) หนาประมาณ 2-3 ซม. แล้วปรับระดับและระนาบของกระเบื้องให้ตรงตามแบบ โดยปูชนืดัดไม้ไม่ต้องเว้นร่องและไม่ต้องขยาแนว ตรวจสอบรอยระยະต่างๆ แนวการปู และปล่อยทิ้งไว้ให้แห้งอย่างน้อย 24-72 ชม.

### C พื้นที่รับน้ำหนักมาก เช่น โรงจอดรถ ลานจอดรถ







สำหรับพื้นที่ที่ต้องรับน้ำหนักมา แนะนำให้ปรับพื้นที่ และทำการเทพื้นคอนกรีตเสริมเหล็กที่มีความหนาประมาณ 10 ซม.ขึ้นไป ตามลักษณะการใช้งาน และดำเนินการปูกระเบื้องด้วยปูนทราย (Mortar) ตามขั้นตอนในข้อ B




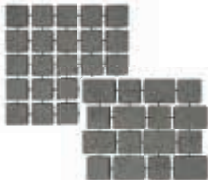
### TIPS :

1. ควรมีการปักหมุดเชิงเส้นเอ็น ในแนวตั้งและแนวนอน เพื่อช่วยในการวัดระดับพื้น และเป็นแนวหลักในการปูกระเบื้อง
2. ปูกระเบื้องแบบชนชิดโดยไม่ต้องขยาแนว เพราะปูนยาแนวจะทำให้ผิวหน้าเสียหาย
3. การตัดเศษ ให้ใช้ใบตัดคอนกรีต และผู้ตัดควรมีความชำนาญ
4. ควรระวังเรื่องน้ำปูนเปื้อนผิวหน้ากระเบื้อง ควรรีบเช็ดออกด้วยฟองน้ำทันที หากน้ำปูนเกาะแห้งจะทำความสะอาดยาก
5. ห้ามปูในลักษณะที่มีปูนทรายรอบใต้แผ่นเป็นก้อน (ปูแบบซาลาเปา) เพราะจะทำให้เกิดการแตกร้าวจากการรับน้ำหนักได้ง่าย

## Product Specification (รายละเอียดสินค้า)

บล็อก	รายการ	น้ำหนักต่อชิ้น (กก.)	จำนวนใช้งานต่อตรม.	ความต้านแรงดัด	มอก.
	คดครึ่ง 11.25 x 22.5 x 6	3.30	40	≥350 กก./ตร.ซม.	 827-2531
	บล็อกสนามหญ้า 25x40x8	12.00	10	≥350 กก./ตร.ซม.	
	ศิลาเหลี่ยม 30x30x6	12.00	11.11	≥350 กก./ตร.ซม.	

ขอบคันหิน	รายการ	น้ำหนักต่อชิ้น (กก.)	จำนวนใช้งานต่อตรม.	ความต้านแรงดัด	มอก.
	ขอบคันหินเล็กทรงมน 11x50x20	24.00	2.00	-	-
	ขอบคันหินใหญ่ทรงมน 15x100x30	99.00	2.00	-	

กระเบื้อง	รายการ	น้ำหนักต่อชิ้น (กก.)	จำนวนใช้งานต่อตรม.	ความต้านแรงดัด	มอก.
	เพพเมนต์ ลายลานเส้น/พัดโบก 40X40X3.5	13.80	6.25	3-5 MPa	 826-2531
	แลตมป์เพพ โททันรีดอก/ลมารีรีดอก 40X40X3.5	13.80	6.25	3-5 MPa	
	คาร์เพ็ทสโตน รุ่นลแควร์ 50 x 50 x 3.5	16.00	4.00	-	
	คาร์เพ็ทสโตน รุ่นโททัน 40 x 50 x 3.5	10.50	5.00	-	

**คำเตือน** • เพื่อความปลอดภัยขณะติดตั้งสินค้า ต้องสวมใส่อุปกรณ์ป้องกันกันฝุ่นส่วนบุคคลที่ได้มาตรฐานให้ปิดชิด เช่น หน้ากากป้องกันฝุ่น แวนตาบิลกับ เสื้อ ถุงมือ เป็นต้น • การตัดบล็อก ต้องเลือกใช้เครื่องมือสำหรับตัดบล็อกโดยเฉพาะ และควรปฏิบัติตามขั้นตอนการใช้งานเครื่องอย่างเคร่งครัด • หลีกเลี่ยงการใช้เครื่องมือตัด เช่น ฆ้อน หรือค้อน ที่ทำให้เกิดฝุ่นมาก หากเข้าสู่ร่างกายมากและต่อเนื่องเป็นเวลานาน อาจก่อให้เกิดอันตรายต่อระบบทางเดินหายใจและร่างกายได้ ควรตัดและวัดค่าแบบในที่ที่มีอากาศถ่ายเทสะดวกและใช้เครื่องมือไฟฟ้าความถี่รอบต่ำ • ต้องทำความสะอาดภายหลังการตัด เช่น ฆ้อน หรือค้อน โดยใช้ผ้าชุบน้ำเช็ดทำความสะอาด ห้ามใช้ไม้กวาดปัดฝุ่น เพราะจะทำให้ฝุ่นฟุ้งกระจายได้ • หลังการติดตั้งควรล้างล้างหน้าด้วยน้ำสะอาดทุกครั้ง • บุคคลที่ไม่สวมอุปกรณ์ป้องกันที่ได้มาตรฐาน ไม่ควรเข้าใกล้บริเวณทำงานเพื่อหลีกเลี่ยงอันตรายที่อาจเกิดขึ้นได้

**ข้อควรระวัง** • พื้นที่หรืออาคารที่ต้องการติดตั้งสินค้า ควรตรวจสอบโครงสร้าง, ความแข็งแรงและพื้นที่ ให้ตรงตามมาตรฐานการออกแบบและรับรองโดยสถาปนิกและวิศวกร • ข้อกำหนดต่างๆ เป็นข้อกำหนดเบื้องต้นสำหรับการใช้งานทั่วไปเท่านั้น การกำหนดวิธีการติดตั้ง, โครงสร้างที่ใช้เพื่อรองรับน้ำหนักของสินค้าและการนำผลผลิตที่ไปใช้งานนอกเหนือจากที่ระบุในเอกสารนี้ ถือเป็นความรับผิดชอบโดยตรงของผู้ออกแบบ, สถาปนิก และผู้ควบคุมงานก่อสร้าง • ควรจัดเก็บหรือเก็บเศษวัสดุที่เหลือจากการติดตั้งให้เรียบร้อยในสถานที่เหมาะสม เพื่อป้องกันอันตรายที่อาจเกิดขึ้น • การดูแลทำความสะอาดผิวหน้าสินค้า ไม่ควรใช้อุปกรณ์ทำความสะอาดที่รุนแรงเกินไปบนผิวหน้าของสินค้า เช่น แปรงลวดเหล็ก กรด หรือสารเคมี ควรใช้เครื่องพ่นน้ำในแรงดันที่เหมาะสม หรือใช้หม้อน้ำ/พาสลวดพ่นน้ำผสมผงซักฟอกแล้วฉีดลงไปที่ผิวหน้าสินค้า • ความชื้นอาจมีผลทำให้สินค้ามีคราบสกปรก เชื้อรา หรือตะไคร่น้ำได้

**ข้อแนะนำ** • ควรเคลื่อนย้ายสินค้าด้วยความระมัดระวัง ไม่ควรโยนหรือขว้างขว้างอย่างรุนแรง • ควรยกของอย่างถูกต้องและใช้ท่าทางที่เหมาะสม • หลีกเลี่ยงการยกของหนักเกินขีดความสามารถ และไม่ควรยกของหนักติดต่อกันเป็นเวลานาน • การยกหรือเคลื่อนย้ายสินค้าควรทำด้วยความระมัดระวัง ห้ามก้มหลัง ห้ามเอี้ยวหรือบิดตัวเปลี่ยนทิศทางขณะทำการยก และหลีกเลี่ยงการกำหนัดต่อเนื่องเป็นระยะเวลานาน เพื่อป้องกันการบาดเจ็บและเมื่อยล้า • ในการใช้งานสินค้ากระเบื้องคอนกรีตปูพื้นภายนอกหรือภายใน ควรระมัดระวังการใช้น้ำ เพราะสินค้ามีความหยาบและมีส่วนผสมที่อาจทำให้ลื่นหลุดลื่นและได้ขนาดเป็นต่ออยู่ใต้น้ำได้ โดยเฉพาะการนำรถขึ้นหรืออุปกรณ์ที่มีล้อ เช่น รถยกหรือรถเข็น ขึ้นมาบนผิวพื้นที่ใช้ใช้งาน เพราะอาจได้รับอันตรายจากล้อของรถเข็นได้ • การบำรุงรักษาต่อเนื่องกัน หากพื้นหรือเศษวัสดุเข้าตา ห้ามถูหรือขยี้ตา ให้รีบล้างออกด้วยน้ำสะอาดหลายๆครั้ง แล้วรีบพบแพทย์